

# RIFTLOC<sup>®</sup>

## SUPREME & WOHN SICHT

Die Desingrevoultion  
im Massivholzbau!



NEIGUNG

Ø > 45°



## UNSERE MISSION

Wir bringen die neue Ästhetik in den Massivholzbau

## UNSER ANSPRUCH

Wir produzieren das beste Brettsperholz der Welt

*„Durch die Verbindung von altem Handwerkswissen mit modernster Fertigungstechnik setzen wir neue Qualitätsstandards in Sachen Design, Qualität und Langlebigkeit.“*

*So eröffnen sich mit RIFTLOC®, der ersten Design-Brettsperholzplatte in Rift-Qualität ganz neue Möglichkeiten im modernen Holzbau – egal ob für Gewerbe, Kommune, Privat oder auch Industrie.*

*Wir stehen am Beginn des Holzbauzeitalters und werden dieses aktiv mitgestalten. Mit dem besten Rohstoff, modernster Fertigungstechnik und exzellenten Mitarbeitern.*

*Die Zukunft wird aus Holz gebaut!“*

Rudolf Ortner  
Geschäftsführung

The image shows the interior of a house with a vaulted ceiling. A large window with a wooden frame and a central sliding door looks out onto a scenic landscape of rolling green hills, trees, and a few houses. A thick wooden beam runs horizontally across the middle of the window. The ceiling is made of light-colored wood panels. On the right wall, there is a small, square window.

**RIFTLOC®**

Die Design-Brettsperrholzplatte in RIFT-Qualität

Bei den Premiumqualitäten **RIFTLOC®** Supreme und **RIFTLOC®** Wohnsicht kommt vorwiegend Riftholz zum Einsatz. Durch die stehenden Jahresringe in der Lamelle entsteht eine einzigartig schlichte Oberflächenstruktur. Darüber hinaus wird das natürliche Quell- und Schwindverhalten des Holzes minimiert und die Rissbildung stark reduziert.

# ALLGEMEINE INFORMATIONEN

## RIFTLOC® Supreme

MERKMALE	RIFTLOC® SUPREME
NUTZUNGSKLASSE	1-2 nach EN 1995-1-1
Erscheinungsbild	Fichte praktisch astfrei – keilgezinkt ab 30 cm
Holzart	Fichte* / Weißtanne*
Lamellenbreite	11,8 cm
Verklebung (Schmalseite)	tragende Schmalseitenverklebung; vereinzelt offene Fugen bis max. 1 mm Breite zulässig
Risse und Fugen (bei Holzfeuchte von 11%)	vereinzelt zulässig ≤ 1 mm
Holzfeuchte	< 11%
Oberfläche	100% geschliffen
Waldkante	nicht zulässig
Äste fest verwachsen	praktisch astfrei, vereinzelt Punktäste bis max. 5 mm zulässig
Äste schwarz	nicht zulässig
Äste ausgefallen	nicht zulässig
Harzgallen	vereinzelt zulässig, max. 2 × 30 mm
Rindeneinwuchs	nicht zulässig
Kern – Markröhre – Nasskern	nicht zulässig
Bläue, Verfärbung	nicht zulässig
Insektenbefall	nicht zulässig
Faserrichtung	Rift / Halbrift
Fehlstellen an der Oberfläche	vereinzelt kleine Fehlstellen zulässig
Oberflächennachbearbeitung	zulässig
Fehlstellen an Schnittkanten	vereinzelt kleine Fehlstellen zulässig
Rissbildung	Wie bei allen konstruktiven Vollholzprodukten sind Riss- und Fugenbildungen infolge des Austrocknens auf die spätere Ausgleichsfeuchte produktspezifisch und nicht zu verhindern.

\* Geringfügiger Anteil Fremdh Holzarten zulässig

# RIFTLOC® SUPREME

Fichte oder Weißtanne

RIFTLOC® SUPREME setzt mit der praktisch astreinen und schlichten Oberfläche neue Maßstäbe in der BSP-Herstellung. Eingesetzt werden speziell Rift- und Halbriftlamellen. Unerwünschte Stellen werden ausgekappt. Nach aufwändiger Sortierung fügt man die Teile, in Farbe und Struktur abgestimmt, wieder zusammen.



**Hinweis:** Es handelt sich um ein Naturprodukt, Abweichungen (Äste, Harzgallen, Verfärbungen) können in geringem Ausmaß vorkommen.

# ALLGEMEINE INFORMATIONEN

## RIFTLOC® Wohnsicht

MERKMALE	RIFTLOC® WOHN SICHT WSi
NUTZUNGSKLASSE	1 – 2 nach EN1995-1-1
Erscheinungsbild	schlichtes Erscheinungsbild mit natürlichem Astbild
Holzart	Fichte*/Weißtanne*
Lamellenbreite	11,8 cm
Verklebung (Schmalseite)	tragende Schmalseitenverklebung; vereinzelt offene Fugen bis ≤ 1 mm Breite zulässig
Risse und Fugen (bei einer Holzfeuchte von 11%)	vereinzelt zulässig ≤ 1 mm
Holzfeuchte	< 11%
Oberfläche	100% geschliffen
Waldkante	nicht zulässig
Äste fest verwachsen	zulässig
Äste schwarz	max. 1,5 cm Ø
Äste ausgefallen	max. 1 cm Ø
Harzgallen	vereinzelt zulässig, max. 5 × 50 mm
Rindeneinwuchs	vereinzelt zulässig
Kern – Markröhre – Nasskern	vereinzelt bis 40 cm Länge erlaubt
Bläue, Verfärbung	≤ 1% der Oberfläche
Insektenbefall	nicht zulässig
Faserrichtung	Rift/Halbrift
Fehlstellen an der Oberfläche	vereinzelt kleine Fehlstellen zulässig
Oberflächennachbearbeitung	zulässig
Fehlstellen an Schnittkanten	vereinzelt kleine Fehlstellen zulässig
Rissbildung	Wie bei allen konstruktiven Vollholzprodukten sind Riss- und Fugenbildungen infolge des Austrocknens auf die spätere Ausgleichsfeuchte produktspezifisch und nicht zu verhindern.

\* Geringfügiger Anteil Fremdh Holzarten zulässig

# RIFTLOC® WOHN SICHT

Fichte oder Weißtanne

RIFTLOC® Wohnsicht zeigt sich in einem schlichten Erscheinungsbild. Erstklassiges Holz aus heimischen Wäldern in Rift-/Halbrift-Qualität, sorgfältig klassifiziert und sortiert. Durch die stehenden Jahresringe der Lamellen kommt es zu geringem Schwindverhalten, was die Rissbildung stark reduziert. Gleichmäßigkeit in Farbe und Struktur gehören zum guten Ton.



**Hinweis:** Es handelt sich um ein Naturprodukt, Abweichungen (Äste, Harzgallen, Verfärbungen) können in geringem Ausmaß vorkommen.



***RIFTLOC<sup>®</sup> SUPREME***

***RIFTLOC<sup>®</sup> WOHN SICHT***

# RIFTHOLZ-EINSCHNITT

## RIFTLOC® – Präzision beginnt im Schnitt

Das Geheimnis der außergewöhnlichen Formstabilität von **RIFTLOC®** liegt in der speziellen Einschnittstechnologie des Ausgangsmaterials. Beim sogenannten Rift-Einschnitt werden Holzlamellen mit stehenden Jahresringen gewonnen – eine Technik, die das natürliche Quell- und Schwindverhalten des Holzes um ca. 50% (Radial-Schnitt) reduziert. Die so gefertigten Riftholz-Lamellen überzeugen nicht nur durch ihre erhöhte Maßhaltigkeit und Langlebigkeit, sondern auch durch ihre schlichte, geradlinige Holzstruktur – ein ästhetisches Statement für zeitgemäße Architektur.

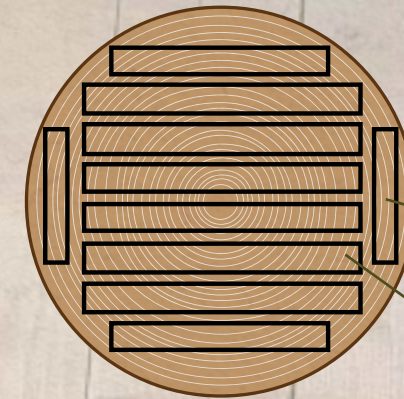
Mit **RIFTLOC®** setzen wir neue Maßstäbe in puncto Qualität und Nachhaltigkeit – perfekt für anspruchsvolle Holzbauprojekte, bei denen Präzision und Design Hand in Hand gehen.

## RIFTLOC® auf einen Blick

Fakten für Profis:

- Langsam gewachsenes Rundholz mit gleichmäßigen Jahresringen
- Riftholz-Lamellen für maximale Formstabilität
- Lamellenbreite max. 120 mm
- Technische Trocknung: ca. 8%
- Tragende Schmalseitenverklebung für höchste Belastbarkeit
- Horizontale Keilzinkung

Schwachholz 15-30 cm Ø

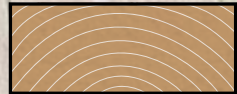


# FLADER

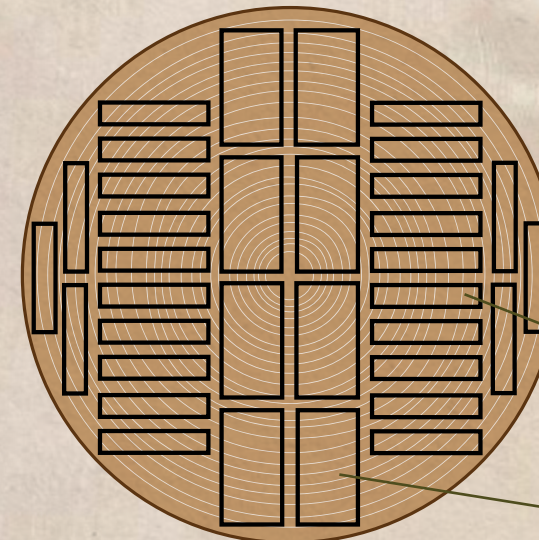
TANGENTIAL-SCHNITT

Seitenware

Flader Lamellen



Starkholz 40-60 cm Ø



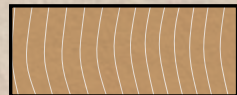
# RIFT

RADIAL-SCHNITT

Seitenware

RIFTHOLZ Lamellen

RIFTHOLZ Lamellen



# DIE NEUE ÄSTHETIK IM MASSIVHOLZBAU

## ANSPRECHPERSONEN

Verkaufsteam LOC Holz

### ROBERT FISCHWENGER

Mobil: +43 664 16 83 839

E-Mail: robert.fischwenger@loc-holz.at

Vertriebsgebiete:

- Deutschland



### GEORG MÖRTENDORFER

Mobil: +43 664 13 33 945

E-Mail: georg.moertendorfer@loc-holz.at

Vertriebsgebiete:

- Oberösterreich
- Salzburg
- Kärnten
- Vorarlberg
- Tirol
- Südtirol



### EWALD PINTER

Mobil: +43 664 16 83 827

E-Mail: ewald.pinter@loc-holz.at

Vertriebsgebiete:

- Niederösterreich
- Burgenland
- Wien
- Steiermark



**FLADER**

VS.

**RIFT**

**LOC** HOLZ

[www.loc-holz.at](http://www.loc-holz.at)

